

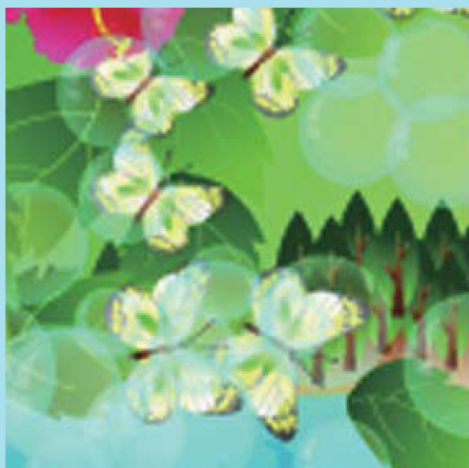
版下データ 入稿時のお願い

- データは、Illustrator での入稿をお願いします。Ver. をお知らせください。色は CMYK で表現し (RGB は不可)、トンボをつける。
- 文字がある場合は、アウトラインをかけたものをご支給下さい。
- デザインは、塗り足し (仕上げより外側 3mm) で作成してください。
- Photoshop 等で作成した画像、写真を使用するときの画像モードは CMYK のものを使用してください。画像を配置するときは、「埋め込み」ではなく、「リンク」にし、元画像を添付してください。解像度は、推奨 300dpi 以上です。

仕上がり線→

塗り足し→

3mm



72dpi



300dpi

【ご注意】

入稿要領に沿った原稿でない場合は、印刷の仕上がりはお約束できません。

仕上げサイズより内側に
2mm 以内くらいでおさめる

↓ 2mm